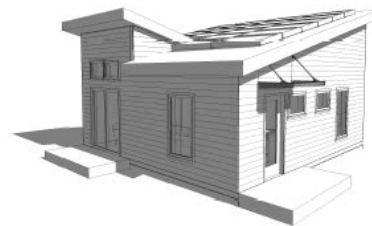


7 DUPLEX BE - PERSPECTIVE



6 ACCESSIBLE COTTAGE D - PERSPECTIVE



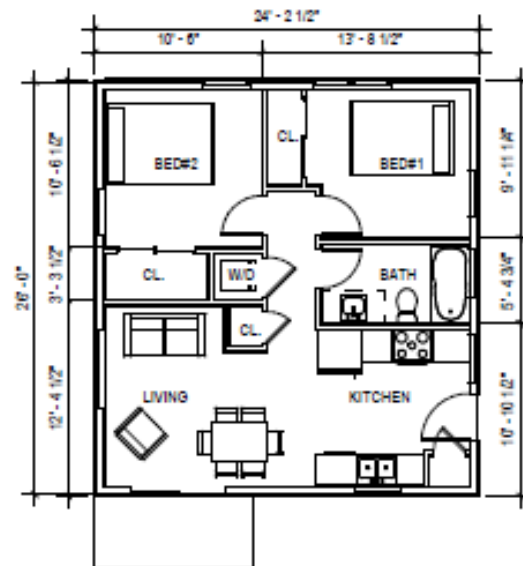
7 SINGLE FAMILY A

Opciones de viviendas de Hábitat y estimado de precios

Actualizado el 2 de mayo, 2019

Ponderosa

Viviendas de Hábitat

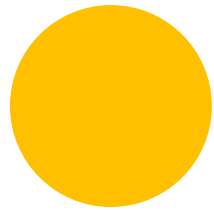
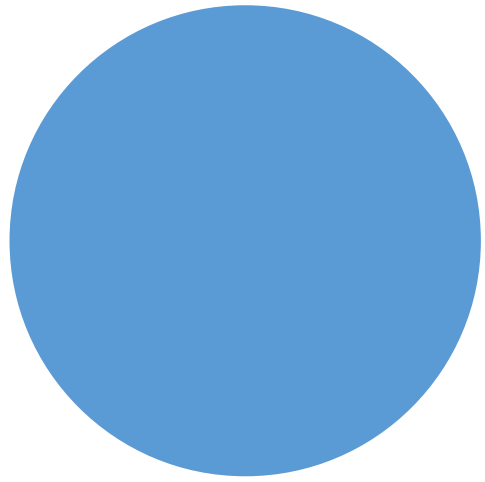


Recuerde

- **Los diseños de las viviendas son preliminares:** Se espera que los diseños de las casas sean aprobados y que ofrezcan oportunidades de modificaciones a lo largo del tiempo.
- **Los precios que mostramos son solo estimados de compra el día 29 de abril del 2019:** Estos reflejan la opción con la que actualmente trabaja Hábitat y se calcula en base a los niveles de ingreso anual.
- **¡Hable con Hábitat!** A medida que nos acerquemos al inicio de construcción de las viviendas, Hábitat podrá dar un estimado más preciso en cuanto a los pagos mensuales de las viviendas.

Índice

	Preguntas:	Pág. #
1.	¿Cómo se establecen los precios de las viviendas?	4
2.	¿Qué costos de vivienda debo anticipar pagar por una vivienda de Hábitat?	6
3.	¿Cuál podría ser mi pago mensual de vivienda?	8
4.	¿Cuáles son los diferentes diseños de viviendas de Hábitat?	13
5.	¿Cuántos dormitorios puedo tener?	17
6.	¿Cuándo podré mudarme a una vivienda de Hábitat?	19
7.	¿Cuáles son los requerimientos básicos para comprar una vivienda?	23
8.	¿Cuáles son los detalles para la opción de alquiler?	25
	Apéndice. Planos de las viviendas	27



Pregunta:
1. ¿Cómo se establecen los precios?

La Ciudad de Boulder fija los precios de las viviendas en base a...



Ingresos del hogar



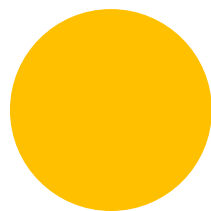
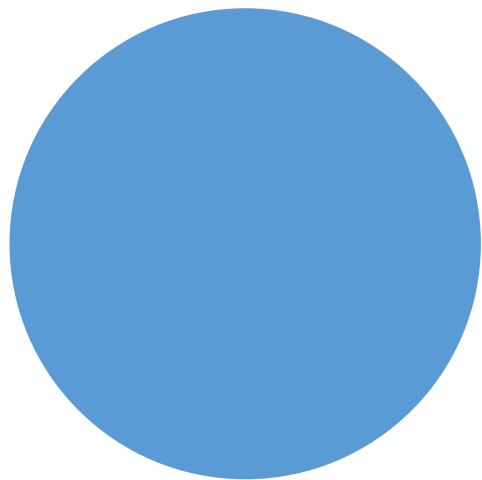
Tamaño del inmueble



Número de habitaciones y baños



Tamaño de la unidad (en pies cuadrados)

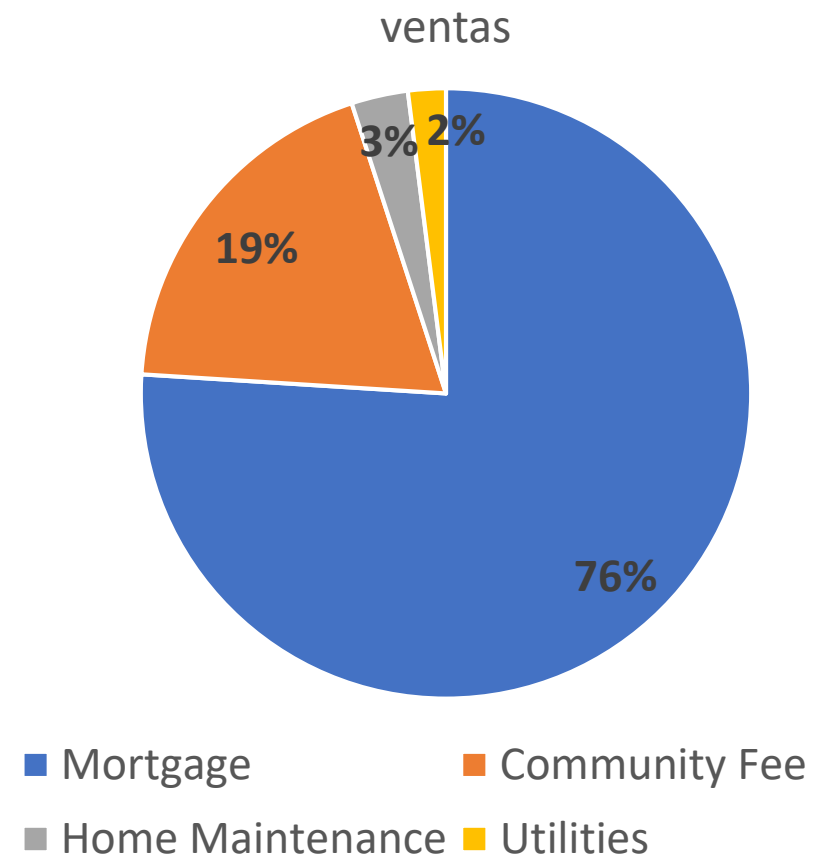


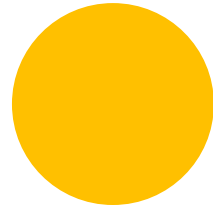
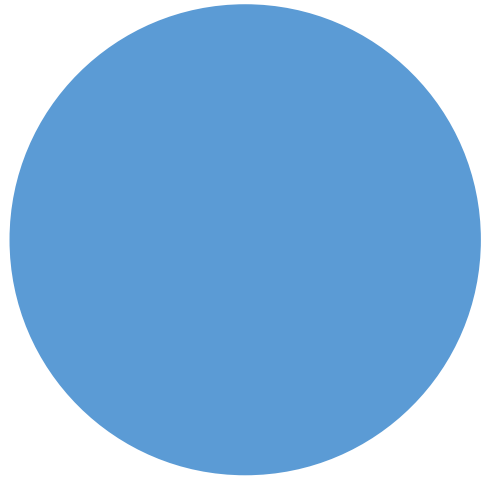
Pregunta:
2. ¿Cuál son los costos de vivienda que debo anticipar pagar por una vivienda de Hábitat?

Costos de vivienda para una casa de Hábitat

- Hipoteca: pago de préstamos, impuestos (sobre la vivienda, no sobre la tierra), seguro de vivienda y utilidades.
- Utilidades
- Reparaciones del hogar
- Cuota comunitaria

Nota: los porcentajes se estiman para un 67% de los hogares de Ponderosa que informaron que los ingresos se consideran "extremadamente bajos" (30% de los ingresos medios o más bajos en el área)





Pregunta:
3. ¿Cuál podría ser mi pago mensual de vivienda?

Si fueras a comprar tu casa hoy...

Y vives solo 

Ingreso anual del hogar	\$22,800	\$30,400	\$38,100	\$45,700	\$60,900	\$76,100	\$91,300
Pago mensual de la hipoteca (Aproximado: incluye impuestos, seguro)	\$650	\$760	\$950	\$1,140	\$1,520	\$1,900	\$2,280
Cuota comunitaria (Aproximado)	\$150	\$150	\$175	\$175	\$200	\$200	\$200
Costo mensual estimado de vivienda	\$800	\$910	\$1,125	\$1,315	\$1,720	\$2,100	\$2,480

👉 Las cantidades que mostramos son aproximadas y son ajustadas anualmente por la Ciudad 👈

Si fueras a comprar tu casa hoy...

Y hay dos (2) personas en su hogar  

Ingreso anual del hogar	\$26,070	\$34,760	\$43,450	\$52,140	\$69,520	\$86,900	\$104,280
Pago mensual de la hipoteca (Aproximado: incluye impuestos, seguro)	\$650	\$870	\$1,090	\$1,300	\$1,740	\$2,170	\$2,610
Cuota comunitaria (Aproximado)	\$150	\$150	\$175	\$175	\$200	\$200	\$200
Costo mensual estimado de vivienda	\$800	\$1,020	\$1,265	\$1,475	\$1,940	\$2,370	\$2,810

👉 Las cantidades que mostramos son aproximadas y son ajustadas anualmente por la Ciudad 👈

Si fueras a comprar tu casa hoy...

Y hay cuatro (4) personas en su hogar 

Ingreso anual del hogar	\$32,580	\$43,440	\$54,300	\$65,160	\$86,880	\$108,600	\$130,320
Pago mensual de la hipoteca (Aproximado: incluye impuestos, seguro)	\$820	\$1,090	\$1,360	\$1,630	\$2,170	\$2,720	\$3,260
Cuota comunitaria (Aproximado)	\$150	\$150	\$175	\$175	\$200	\$200	\$200
Costo mensual estimado de vivienda	\$970	\$1,240	\$1,535	\$1,805	\$2,370	\$2,920	\$3,460

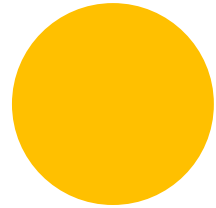
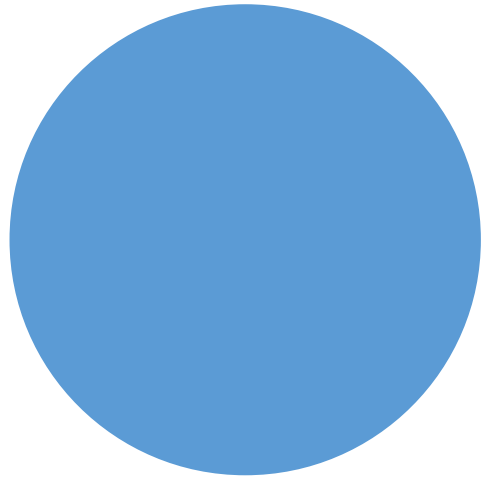
☛ Las cantidades que mostramos son aproximadas y son ajustadas anualmente por la Ciudad. ☛

Si fueras a comprar tu casa hoy...

Y hay seis (6) personas en su hogar    

Ingreso anual del hogar	\$37,800	\$50,400	\$63,000	\$75,600	\$100,800	\$126,000	\$151,200
Pago mensual de la hipoteca (Aproximado: incluye impuestos, seguro)	\$950	\$1,260	\$1,580	\$1,890	\$2,520	\$3,150	\$3,780
Cuota comunitaria (Aproximado)	\$150	\$150	\$175	\$175	\$200	\$200	\$200
Costo mensual estimado de vivienda	\$1,100	\$1,410	\$1,755	\$2,065	\$2,720	\$3,350	\$3,980

☛ Las cantidades que mostramos son aproximadas y son ajustadas anualmente por la Ciudad. ☛

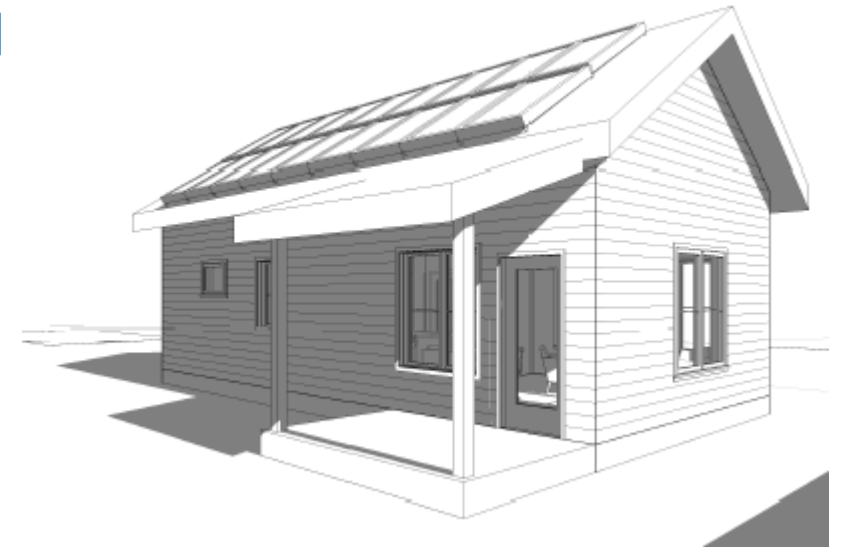
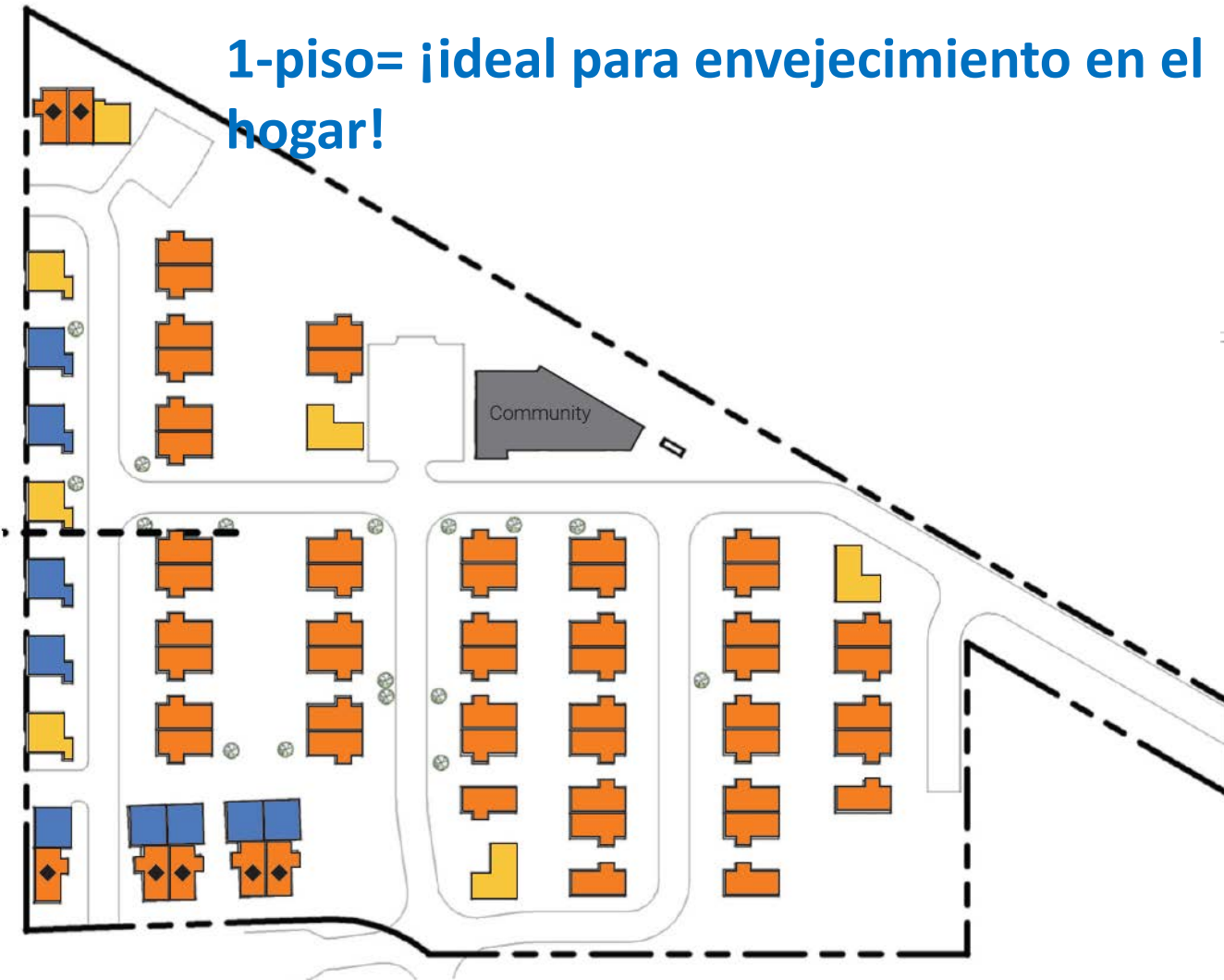






Pregunta:
4. ¿Cuáles son los diferentes
diseños de viviendas de Hábitat?

De un solo piso

Cantidad	Plano	Tamaño	¿Adjunto o Separado?
1	1-HB/1-BÑ	652 sq. ft.	Adjunto a Triplex
3	2-HB/1-BÑ	634 sq. ft.	Separado
3	1-HB/1-BÑ	836 sq. ft.	Separado

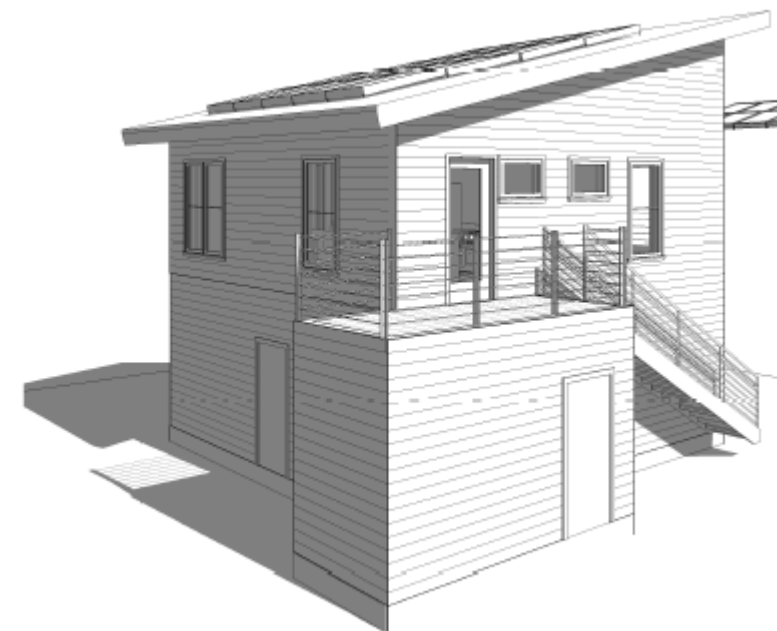
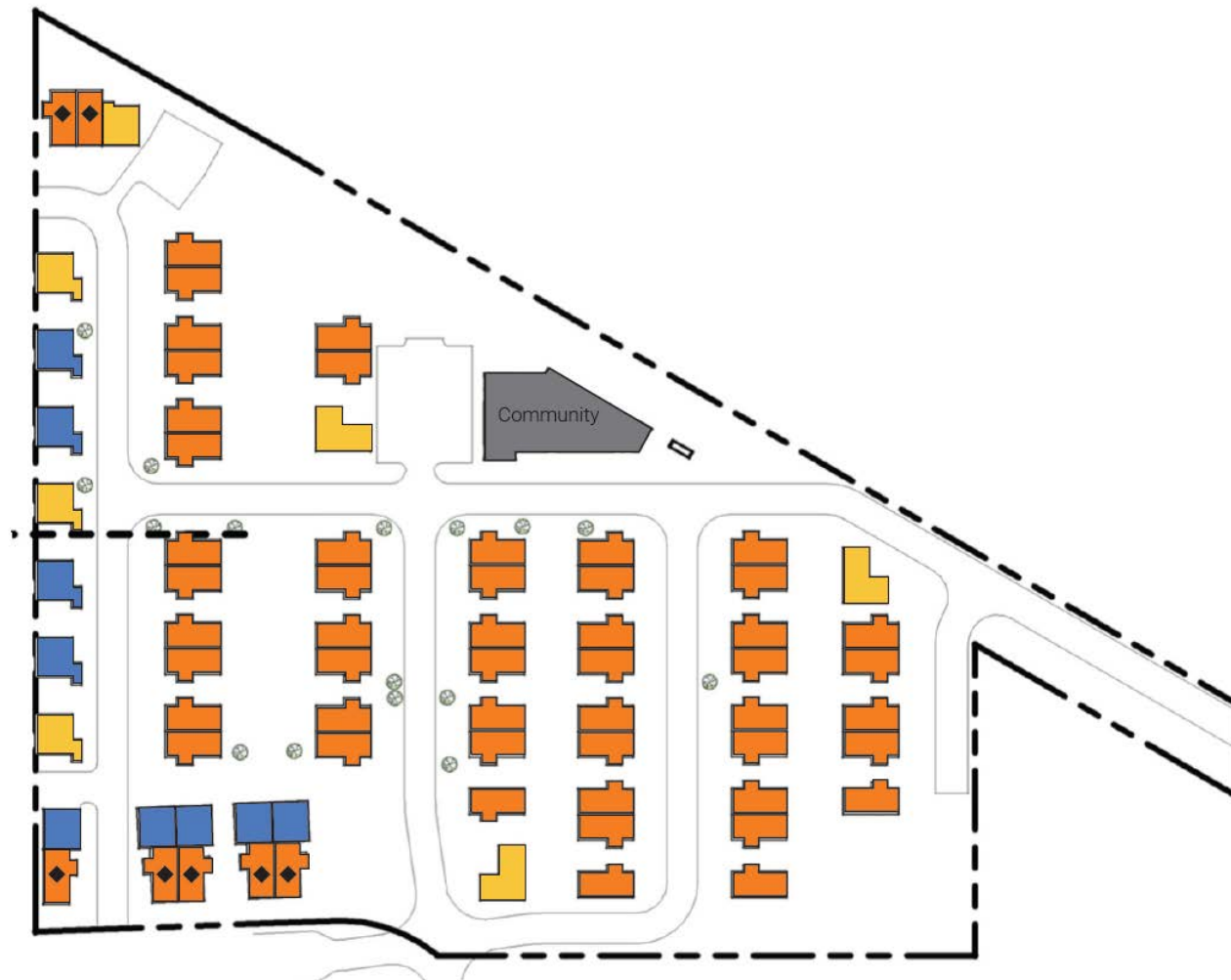
1-piso= ¡ideal para envejecimiento en el hogar!



-  Flats
-  Carriage Homes
-  Exchangeable
 - 1 & 2 story Floorplans
 - 1, 2, or 3 Bedroom Options
-  2 Bedroom Option Only

Casas carretera

Cantidad	Plano	Tamaño	¿Adjunto o Separado?
5	1-HB/1-BÑ	578 sq. ft.	Adjunto
4	2-HB/1-BÑ	634 sq. ft.	Adjunto

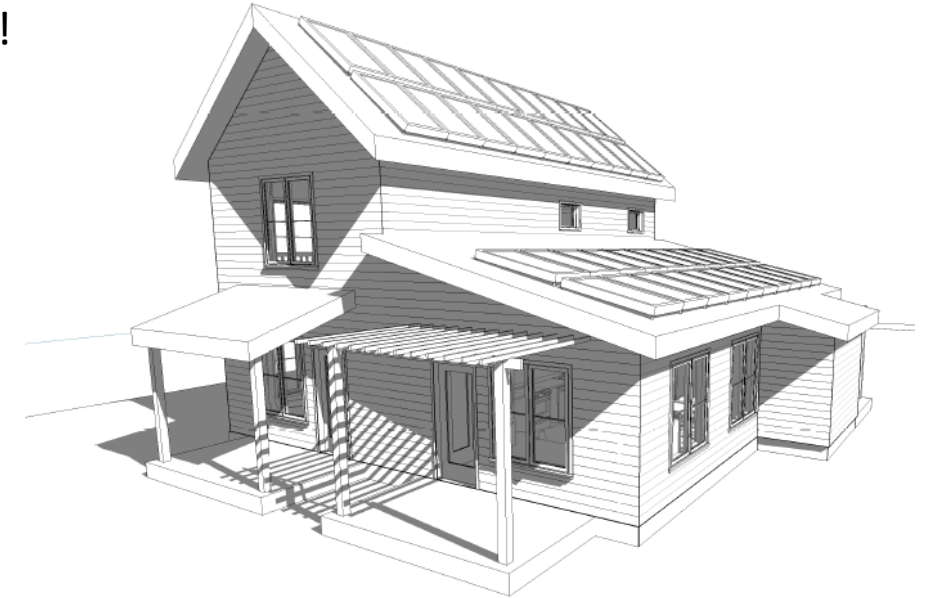
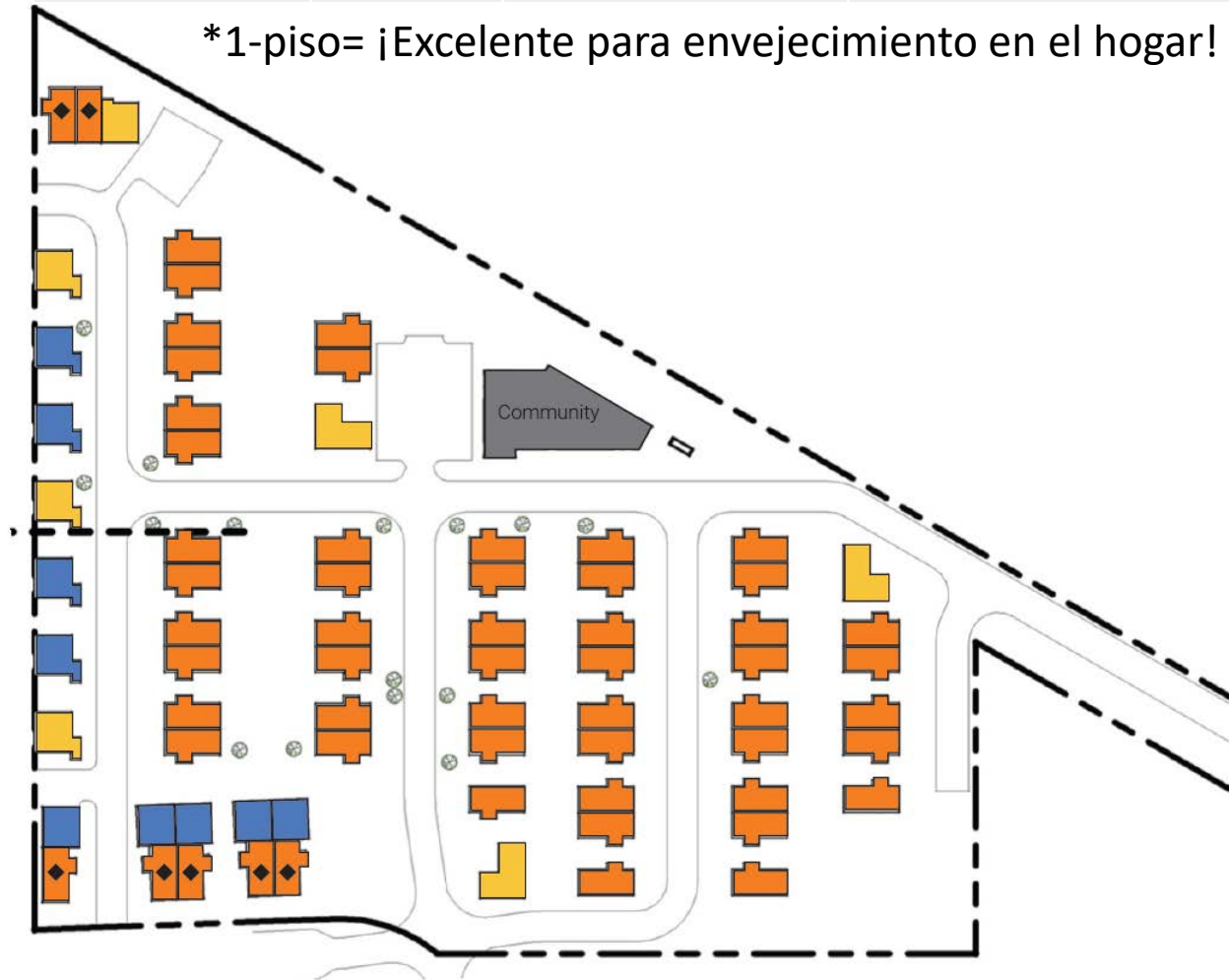


- Flats
- Carriage Homes
- Exchangeable
 - 1 & 2 story Floorplans
 - 1, 2, or 3 Bedroom Options
- ◆ 2 Bedroom Option Only

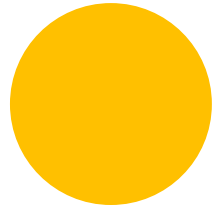
Opciones

Plano	Niveles	Tamaño	¿Adunto o Separado?
3-HB/1.5-B	2	1,232 sq. ft.	Ambos
2-HB/1.5-B	2	1,129 sq. ft.	Ambos
1-HB/1-B*	1	616 sq. ft.	Ambos

*1-piso= ¡Excelente para envejecimiento en el hogar!





- Flats
- Carriage Homes
- Exchangeable
 - 1 & 2 story Floorplans
 - 1, 2, or 3 Bedroom Options
- ◆ 2 Bedroom Option Only



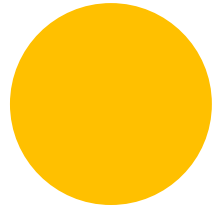
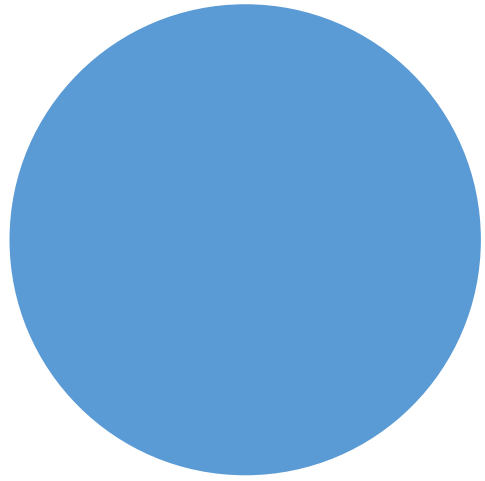
Pregunta:
5. ¿Cuántas habitaciones puedo tener en mi casa de Hábitat?

¿Cuántas habitaciones puedo tener?

Si eres un(a) ...	 1-persona en el hogar	 2 ó más personas en el hogar
Los planos disponibles son ...	Hasta 2 habitaciones	Hasta 3 habitaciones

Para conocer más acerca de las políticas de preferencia para viviendas para discapacitados visite <https://bit.ly/2VBACQo>. *Reglas del programa de compra de viviendas asequibles de la Ciudad de Boulder*





Pregunta:
6. ¿Cuándo podré mudarme a una casa de Hábitat?

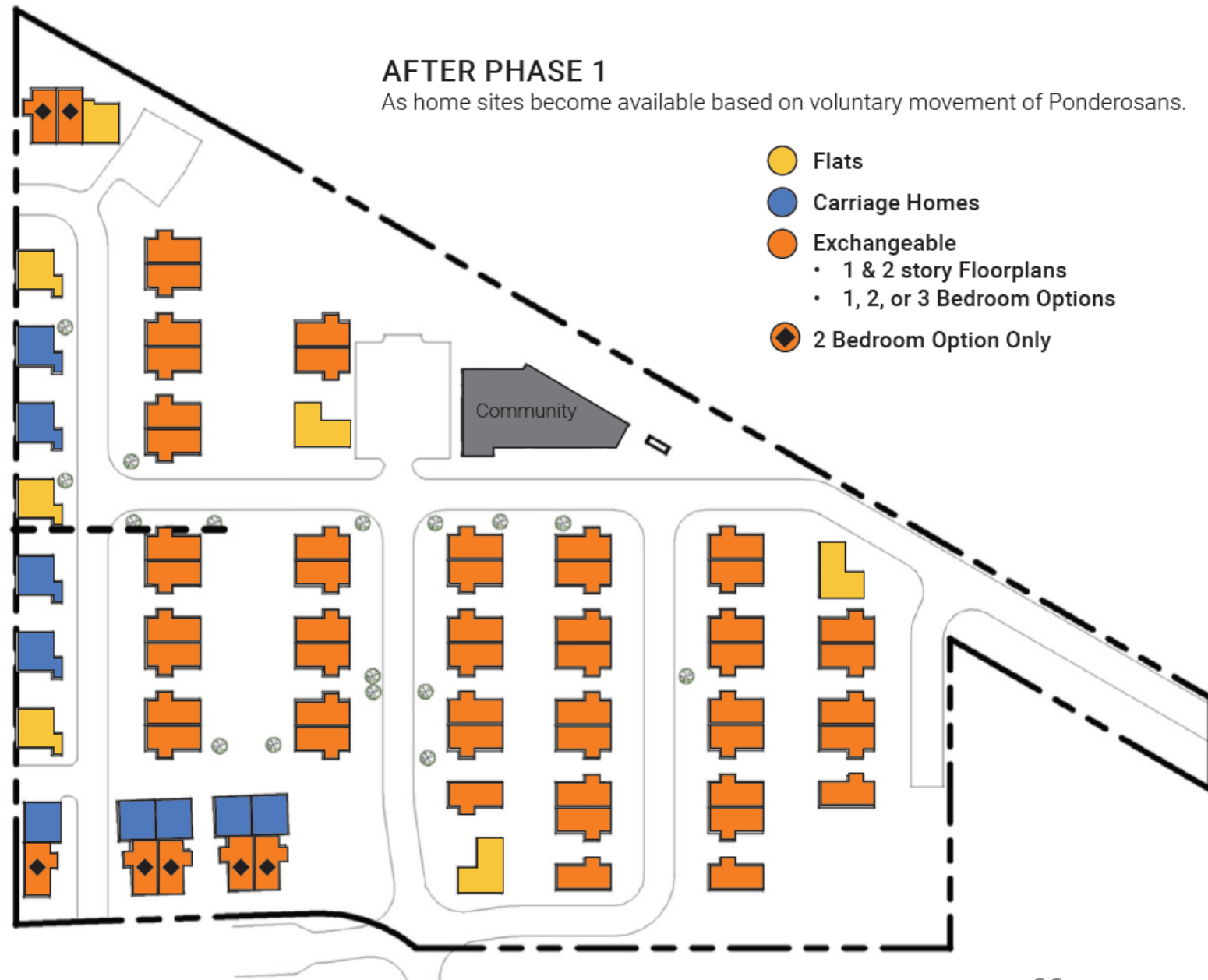
Fase I:
Primero se construirán
las viviendas en el lado
oeste de Ponderosa.
Se anticipa que la
construcción comience
en: verano u otoño del
2020

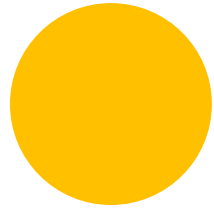
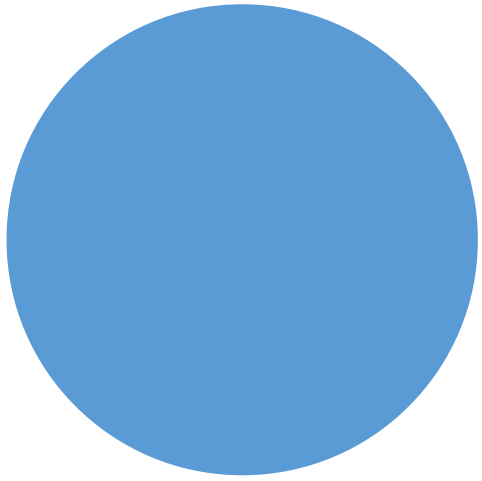


Después de la fase I,
y a medida que se
hagan disponibles
lotes, y de forma
voluntaria, se irán
construyendo las
viviendas de Hábitat.



Después de la fase I, y a medida que se hagan disponibles lotes, y de forma voluntaria, se irán construyendo las viviendas de Hábitat, de forma voluntaria, hasta que los residentes originales ya no vivirán en ellas.





Pregunta:

7. ¿Cuáles son los requisitos básicos para comprar una casa de Hábitat

Como mínimo, usted debe...



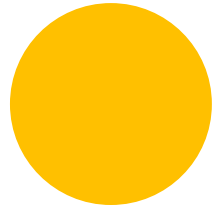
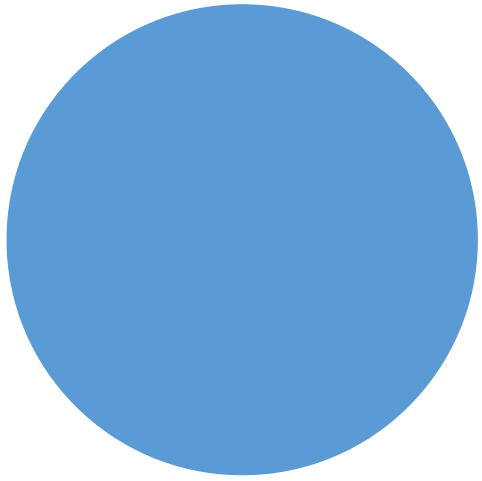
Calificar para la compra



Invertir en las horas de
sudor que le corresponden



Ser socio activo de Hábitat



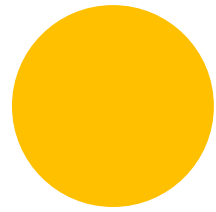
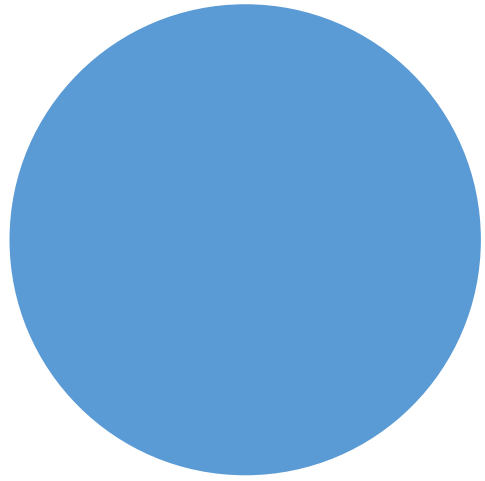
Pregunta:

8. ¿Cuáles son los detalles de la opción de renta?

Opción de renta de Hábitat

Hábitat está trabajando activamente para crear una posibilidad para los hogares que inicialmente no califiquen para una hipoteca (por ejemplo: ingresos muy bajos, documentación)

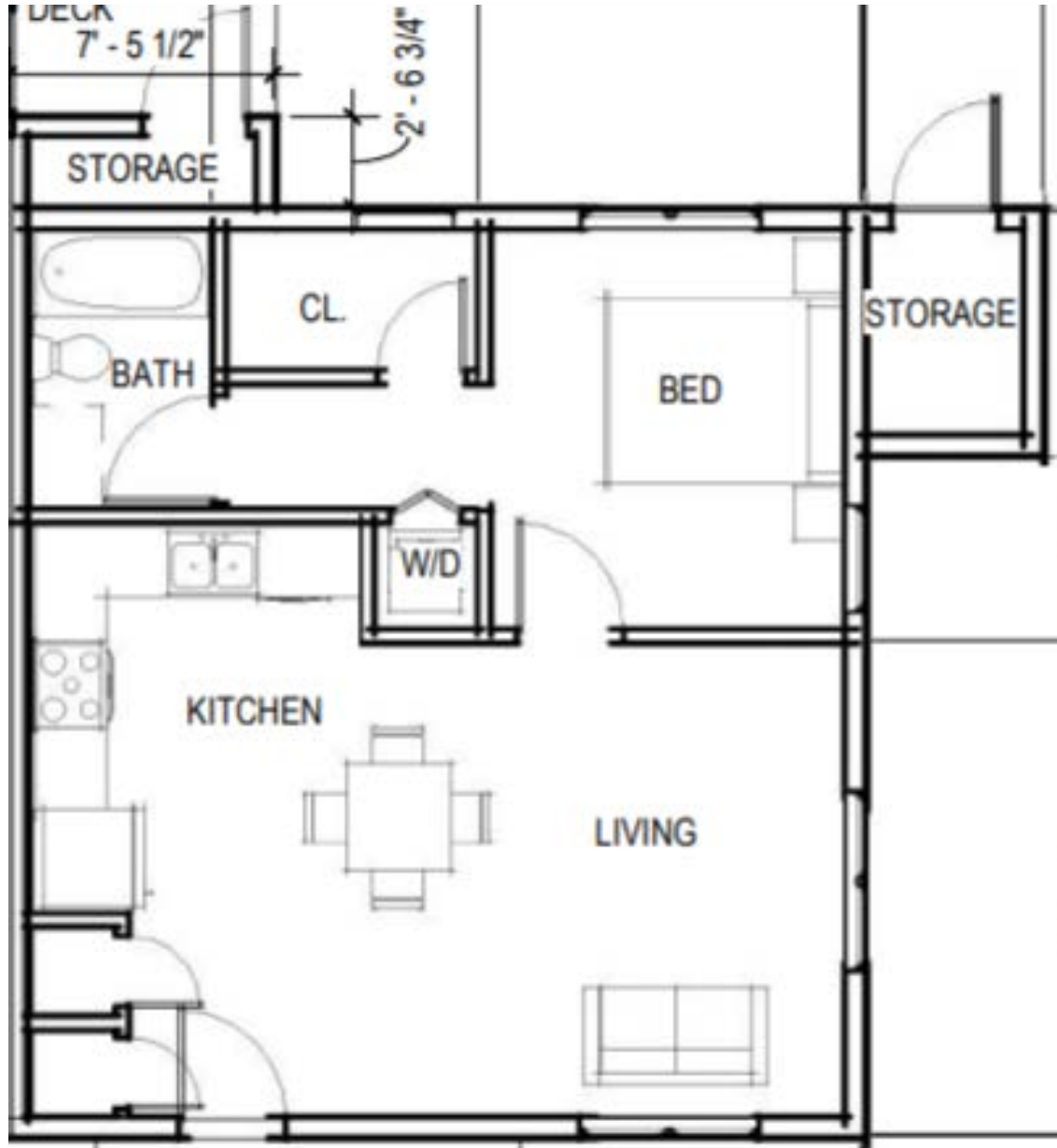
Hábitat está trabajando activamente para crear una opción de alquiler.



Apéndice.
Planos de las casas

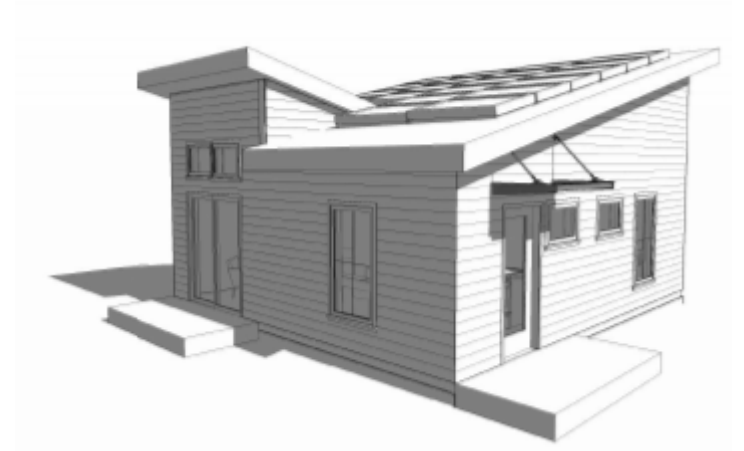
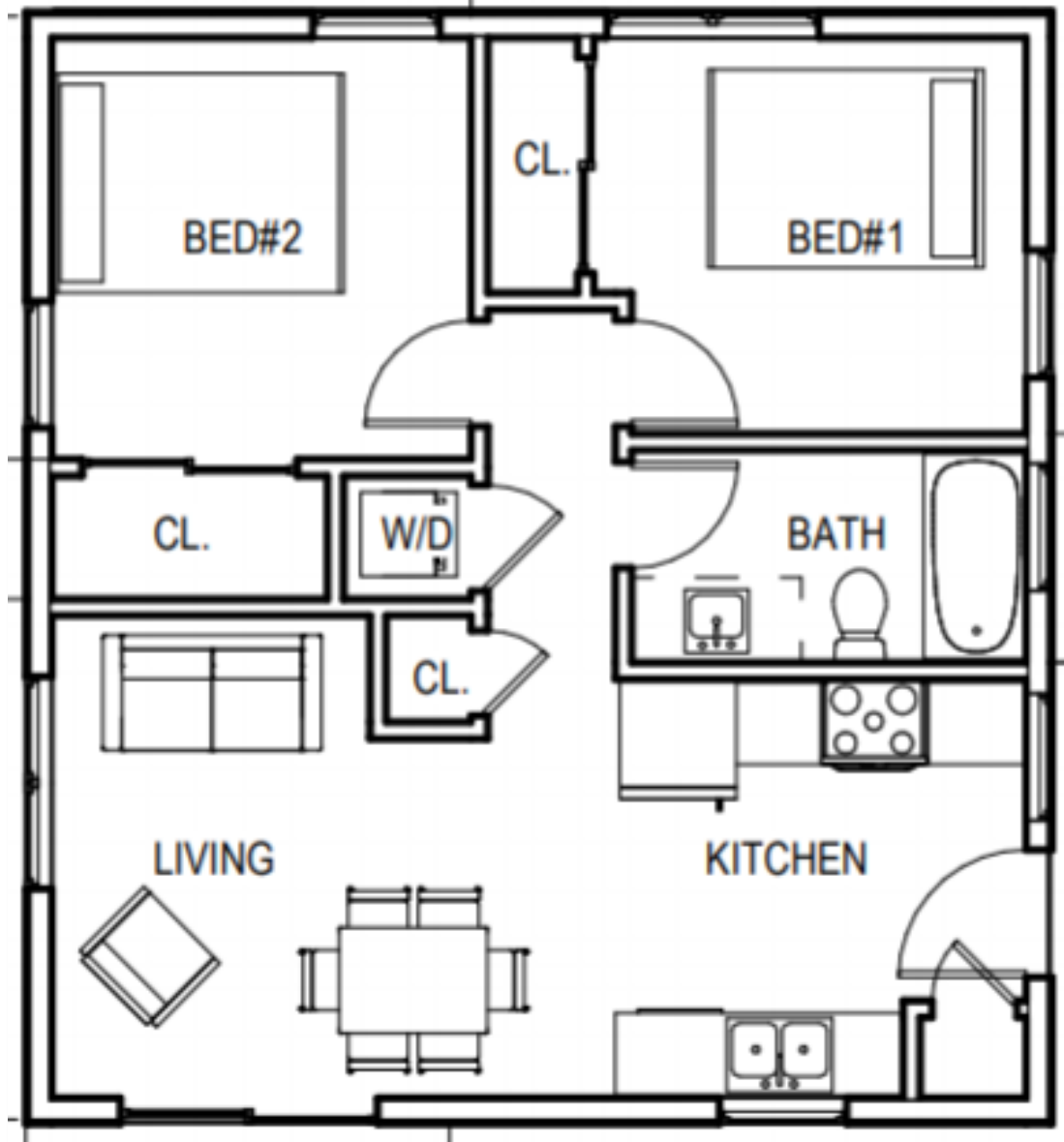


1 habitación, 1 baño, 652 sq. ft. (Adjunto a Triplex)



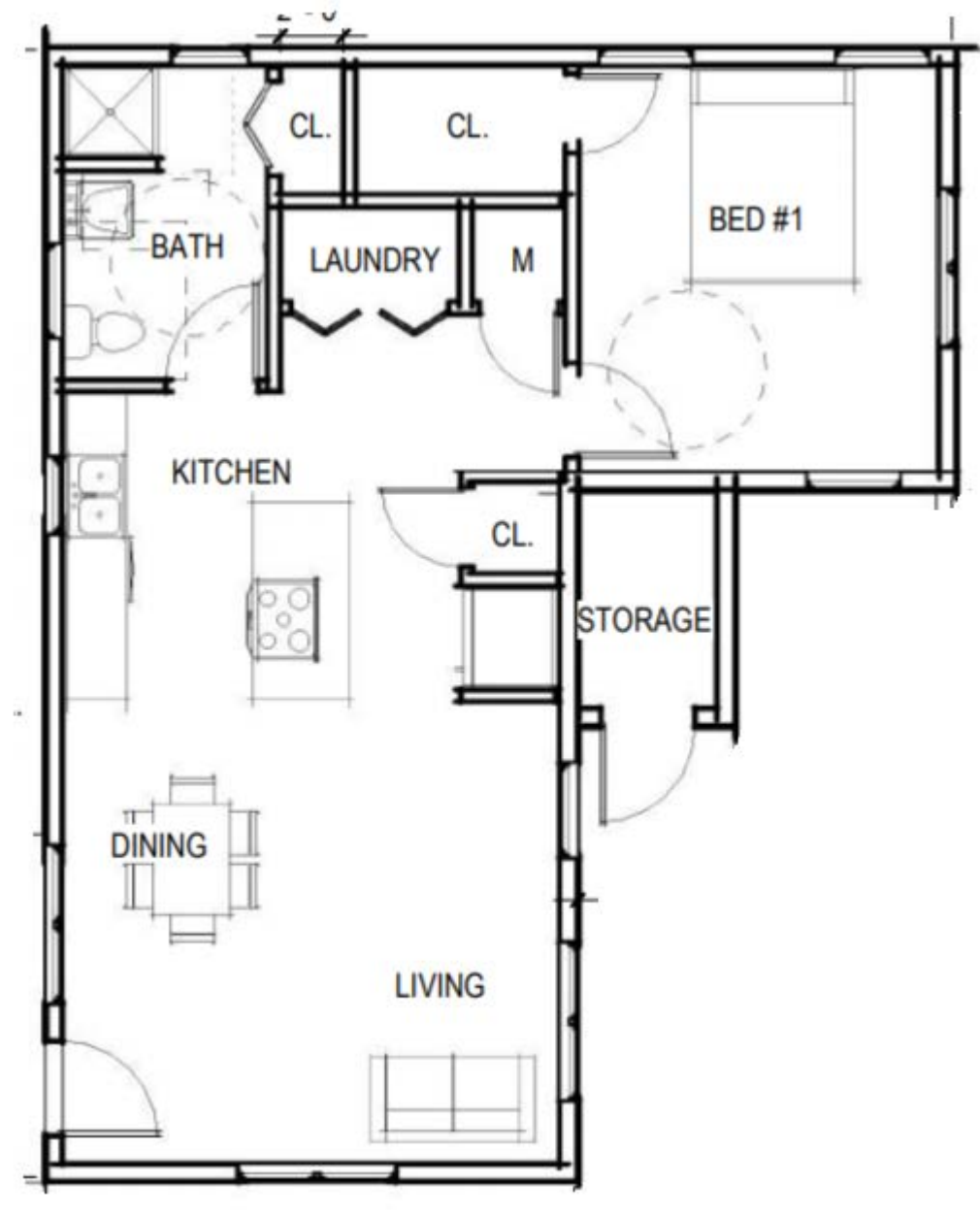
De un solo piso

2 habitaciones, 1 baño, 634 sq. ft. (Separado)



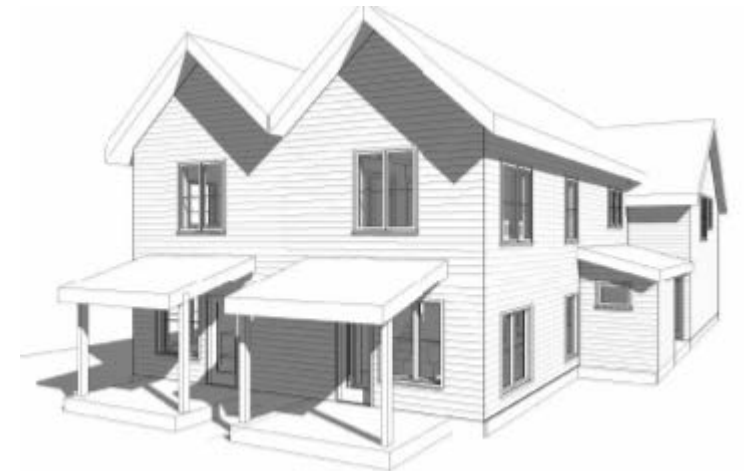
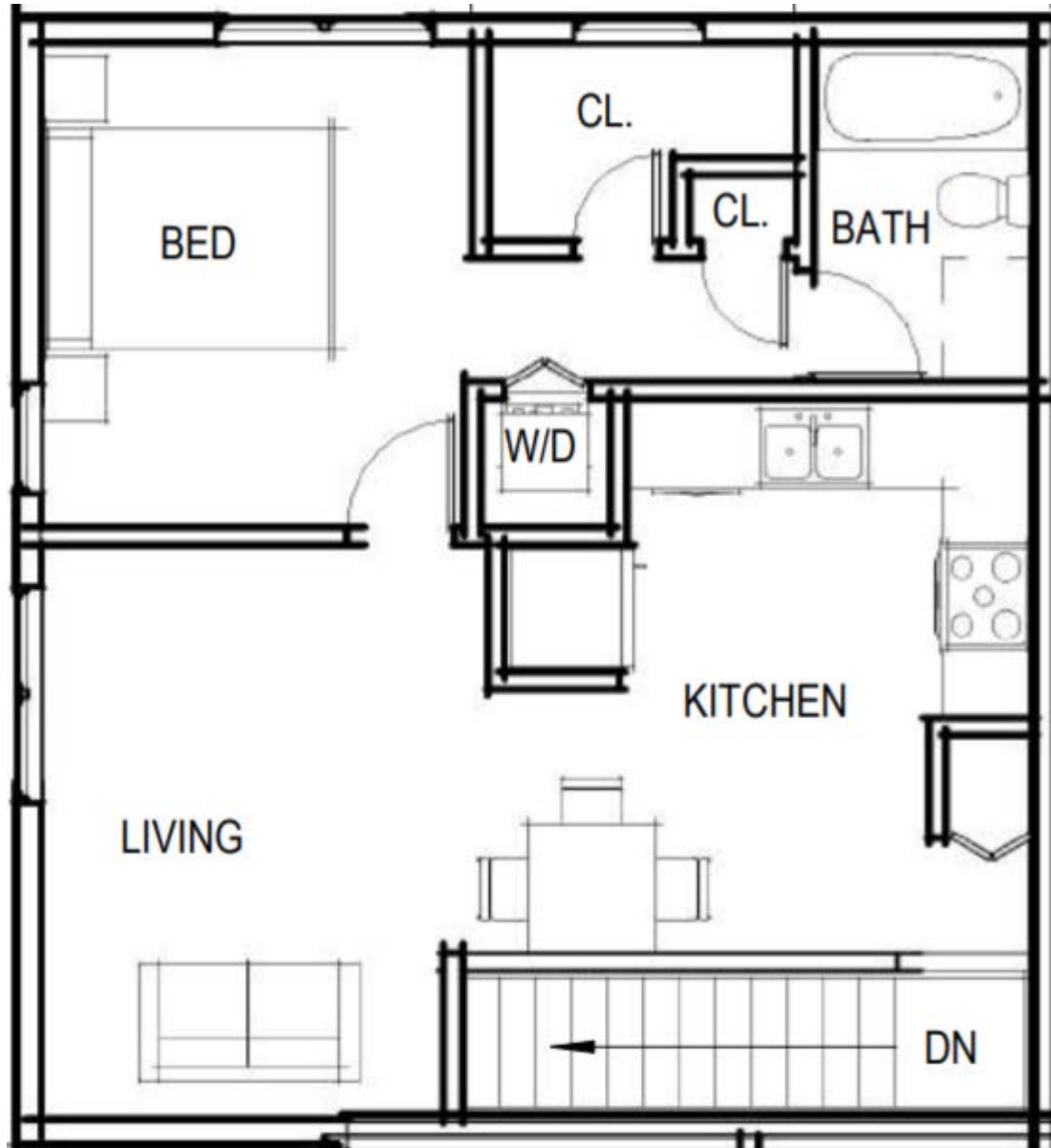
De un solo piso

1 habitación, 1 baño, 836 sq. ft. (Separado)

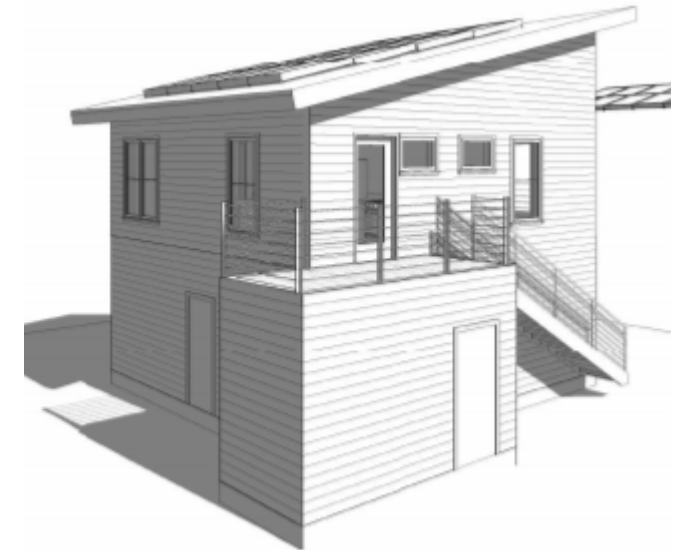
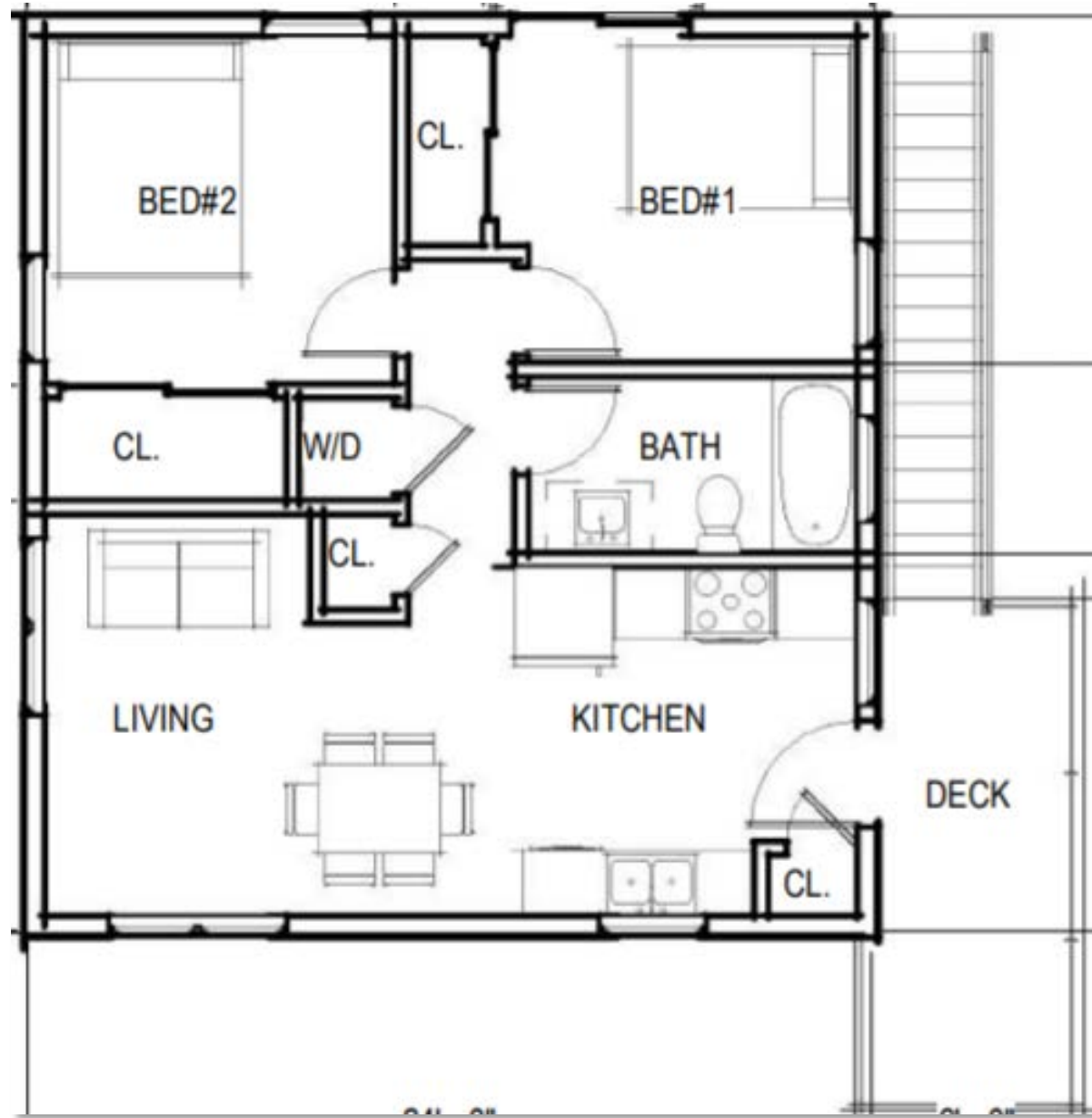


De un solo piso

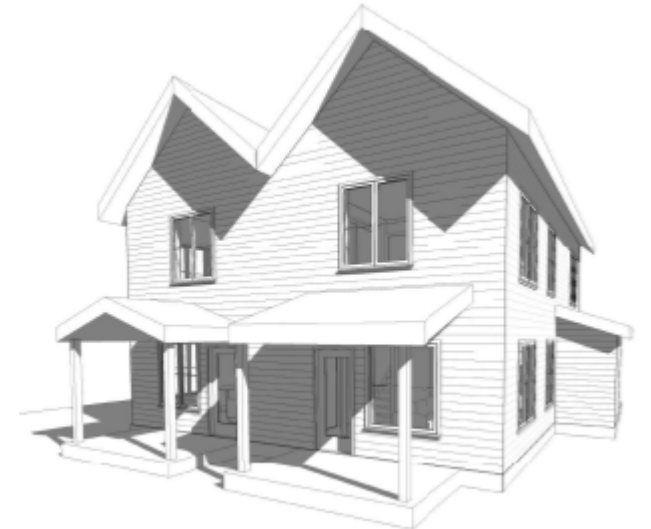
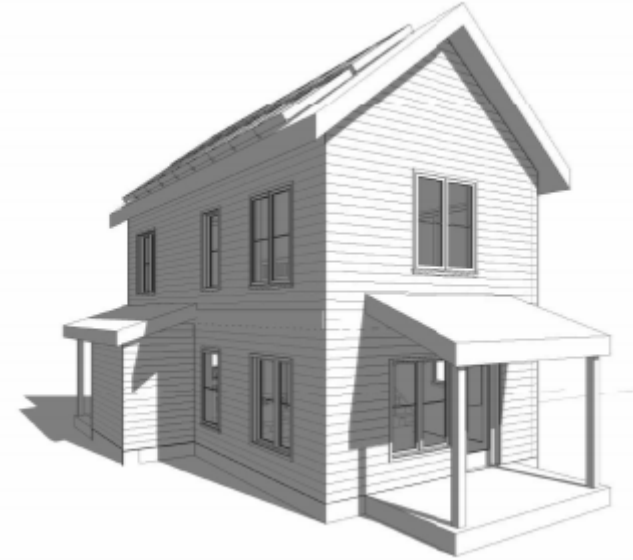
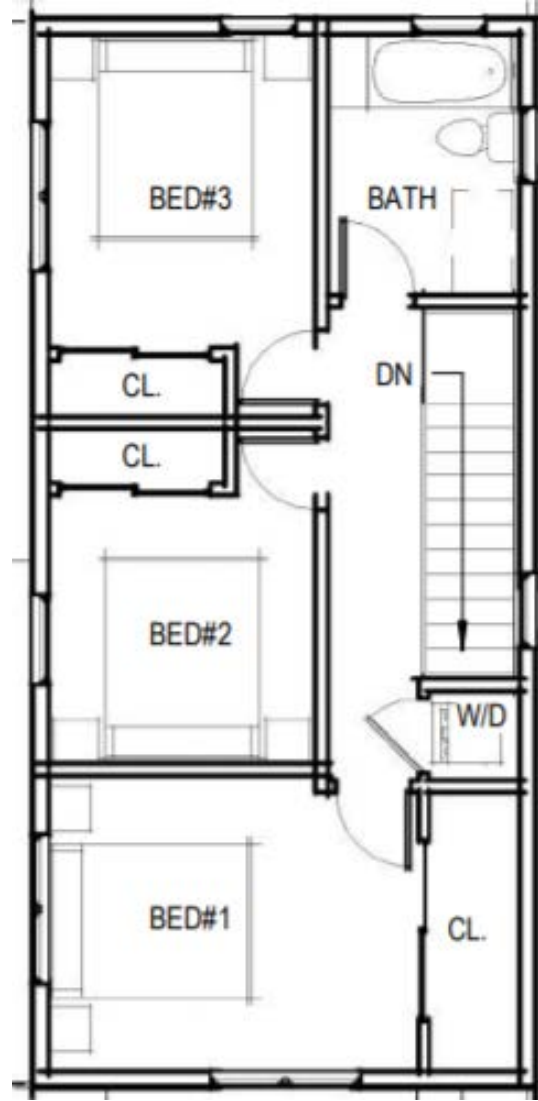
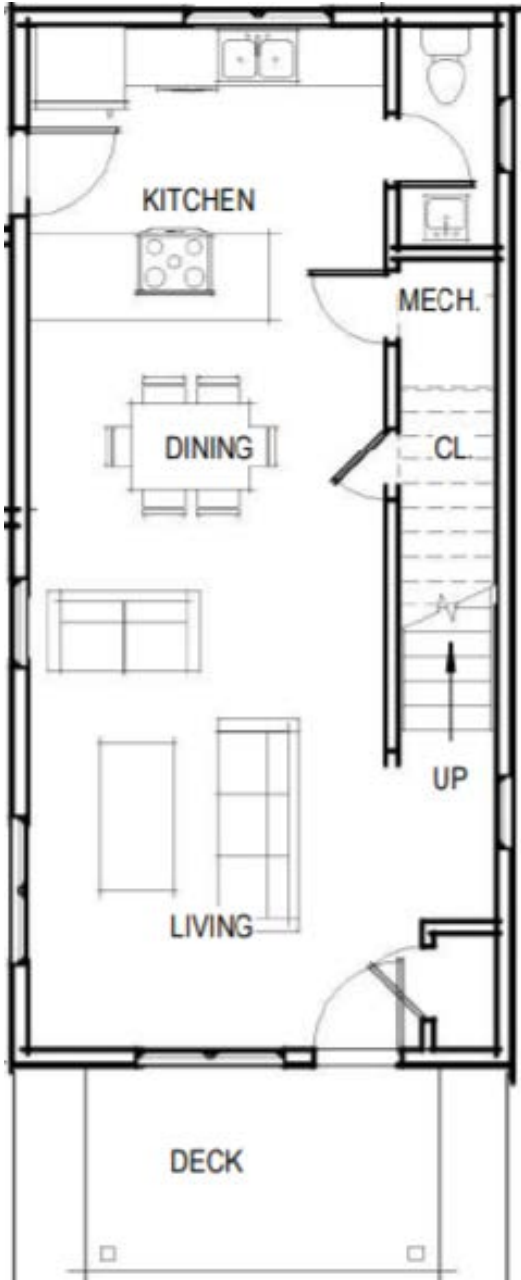
1 habitación, 1 baño, 578 sq. ft. (Adjunto)



2 habitaciones, 1 baño, 634 sq. ft. (Separado)

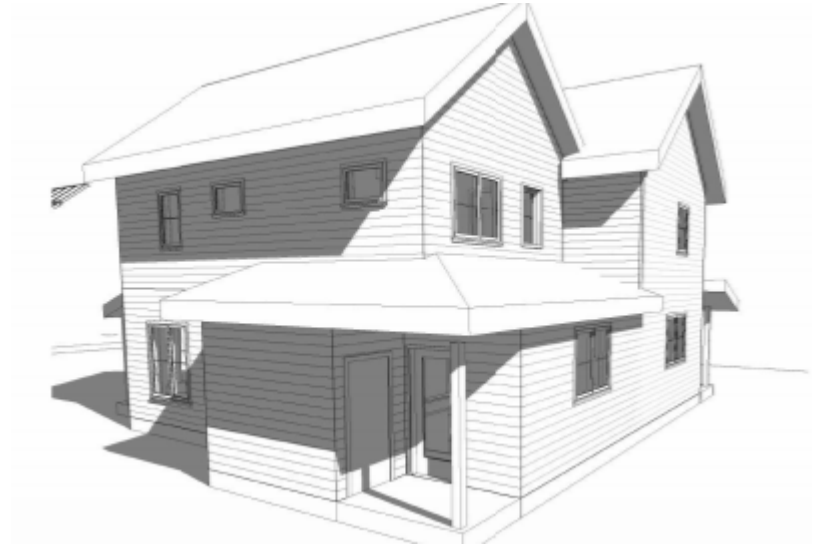
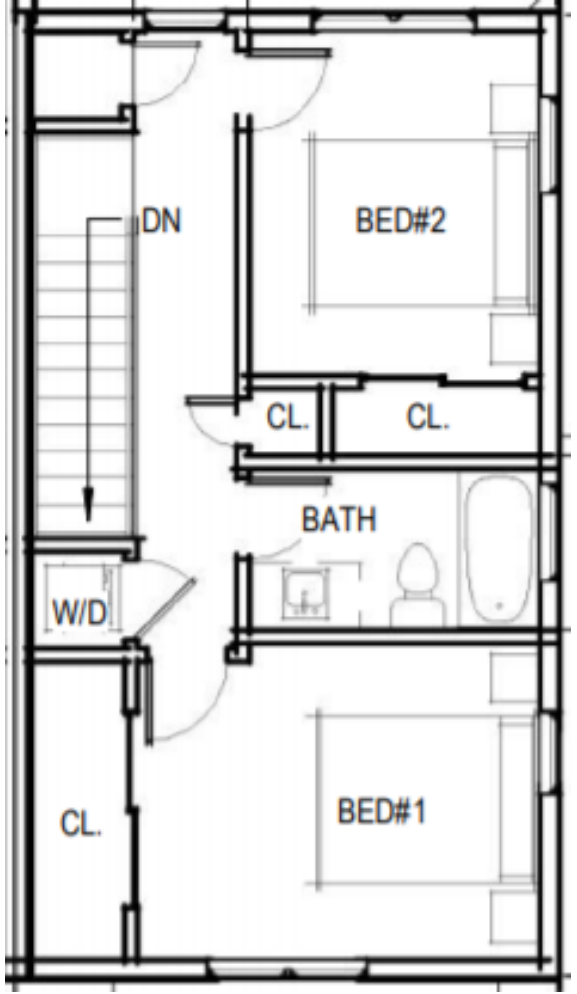
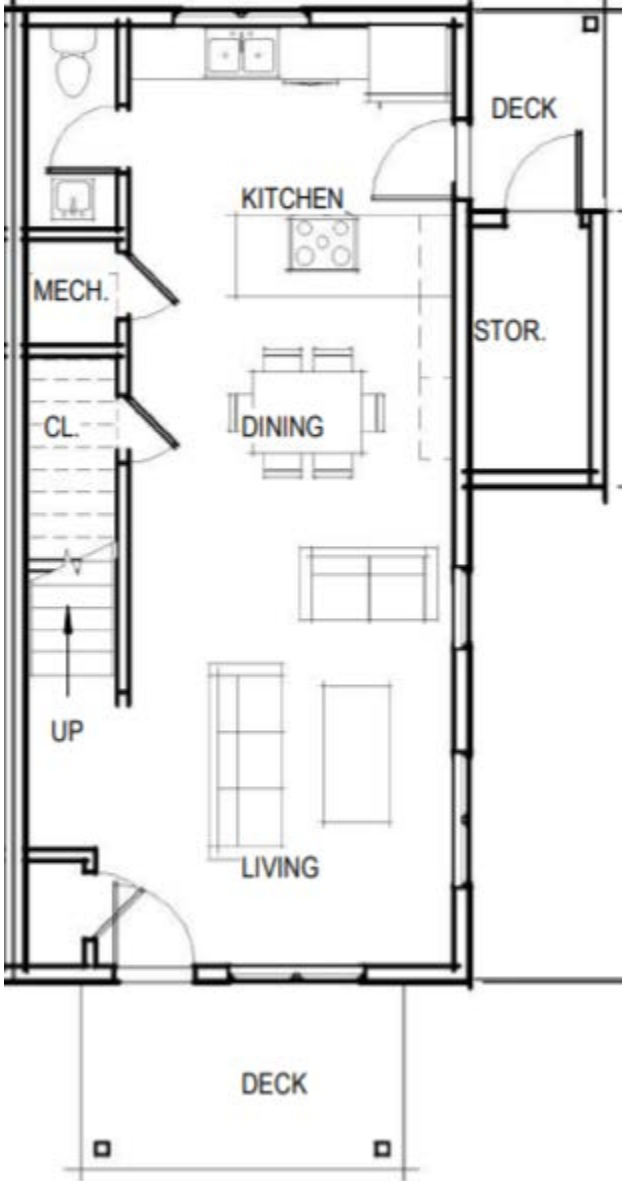


3 habitaciones, 1.5 baños, 1,232 sq. ft. (Separado o Adjunto)



2-habitaciones, 1.5 baños, 1,129 sq. ft. (Separado o Adjunto)

Opciones



1-habitación, 1 baño, 616 sq. ft. (Separado o Adjunto)

